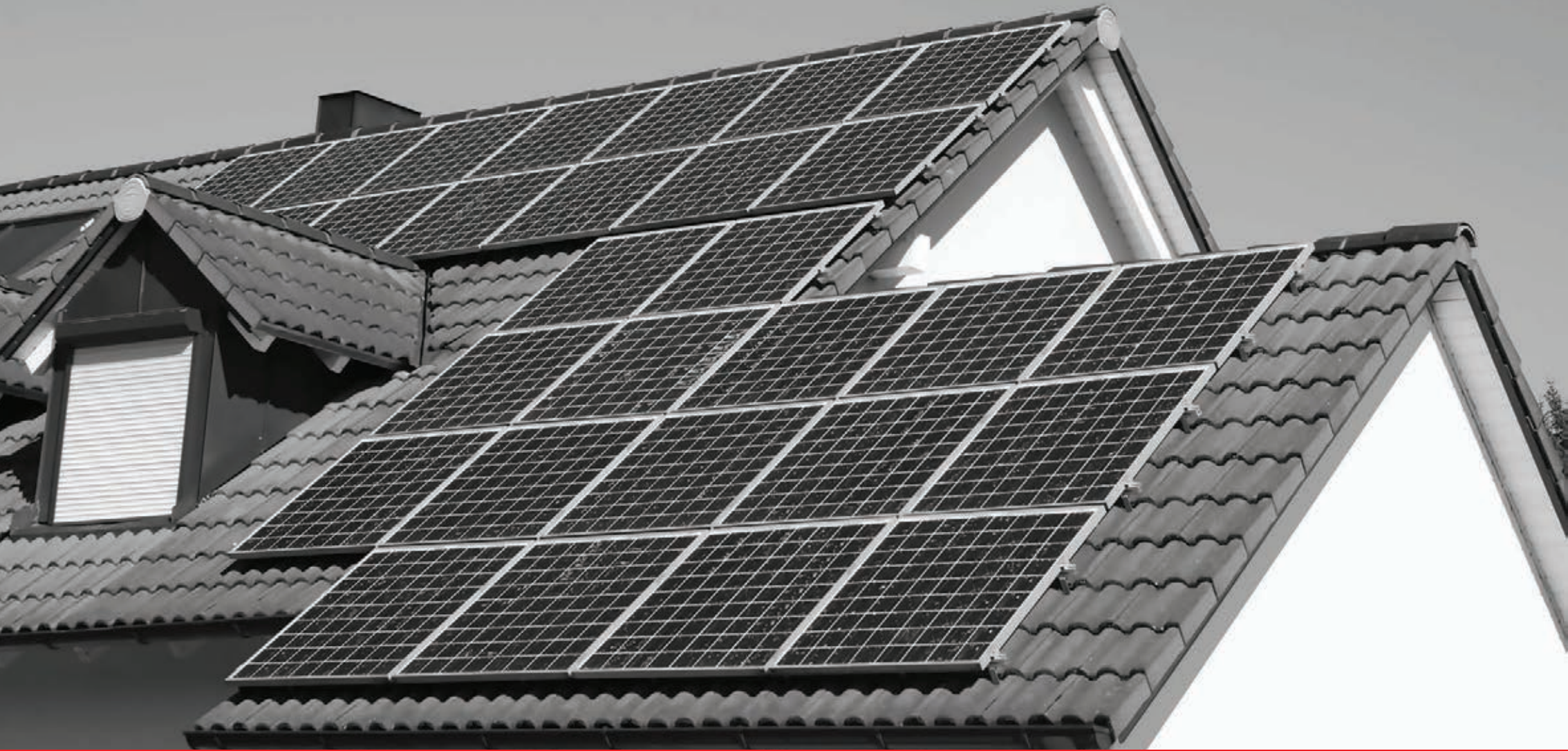
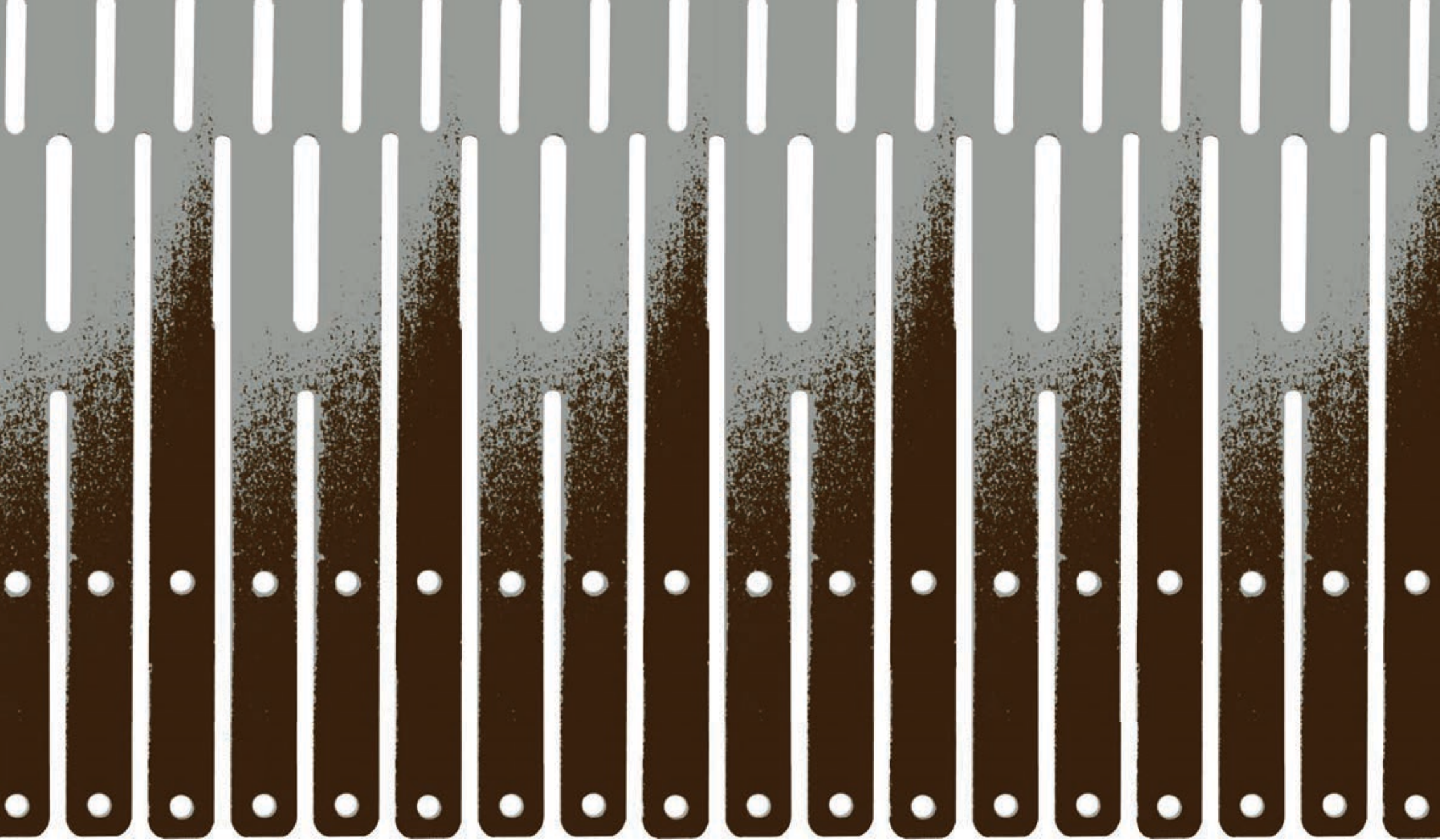


# !!!BUDDY SUN®



**La barriera amica dei pannelli fotovoltaici**



# Dai luce al tuo impianto fotovoltaico



BUDDYSUN®

# IL PROBLEMA DEI COLOMBI SUGLI IMPIANTI FOTOVOLTAICI

Il tetto delle abitazioni è solitamente un forte ricettacolo di colombi attirati dalla dispersione termica attraverso la copertura e i comignoli.

Nel caso di coperture con la presenza di un impianto fotovoltaico il rilascio di calore accumulato dai pannelli tramite l'irraggiamento solare è ancora più elevato.

I colombi tendono quindi a sostare sia sulla superficie calda dei pannelli fotovoltaici in orario diurno che a pernottare al di sotto di questi durante la notte.

Il guano per la sua acidità tende ad opacizzare il vetro facendo rapidamente decadere le prestazioni e la resa dei pannelli. La conseguente necessità di utilizzare prodotti di pulizia aggressivi e abrasivi, danneggerà ulteriormente la superficie del pannello che si presenterà rapidamente usurato e rovinato.

I nidi e il guano presenti fra i pannelli e la copertura saranno infine spazzati via dalla pioggia accumulandosi dentro il canale di gronda, causando l'intasamento dei tubi pluviali nonché la conseguente tracimazione dell'acqua piovana.



!!!BUDDYSUN®

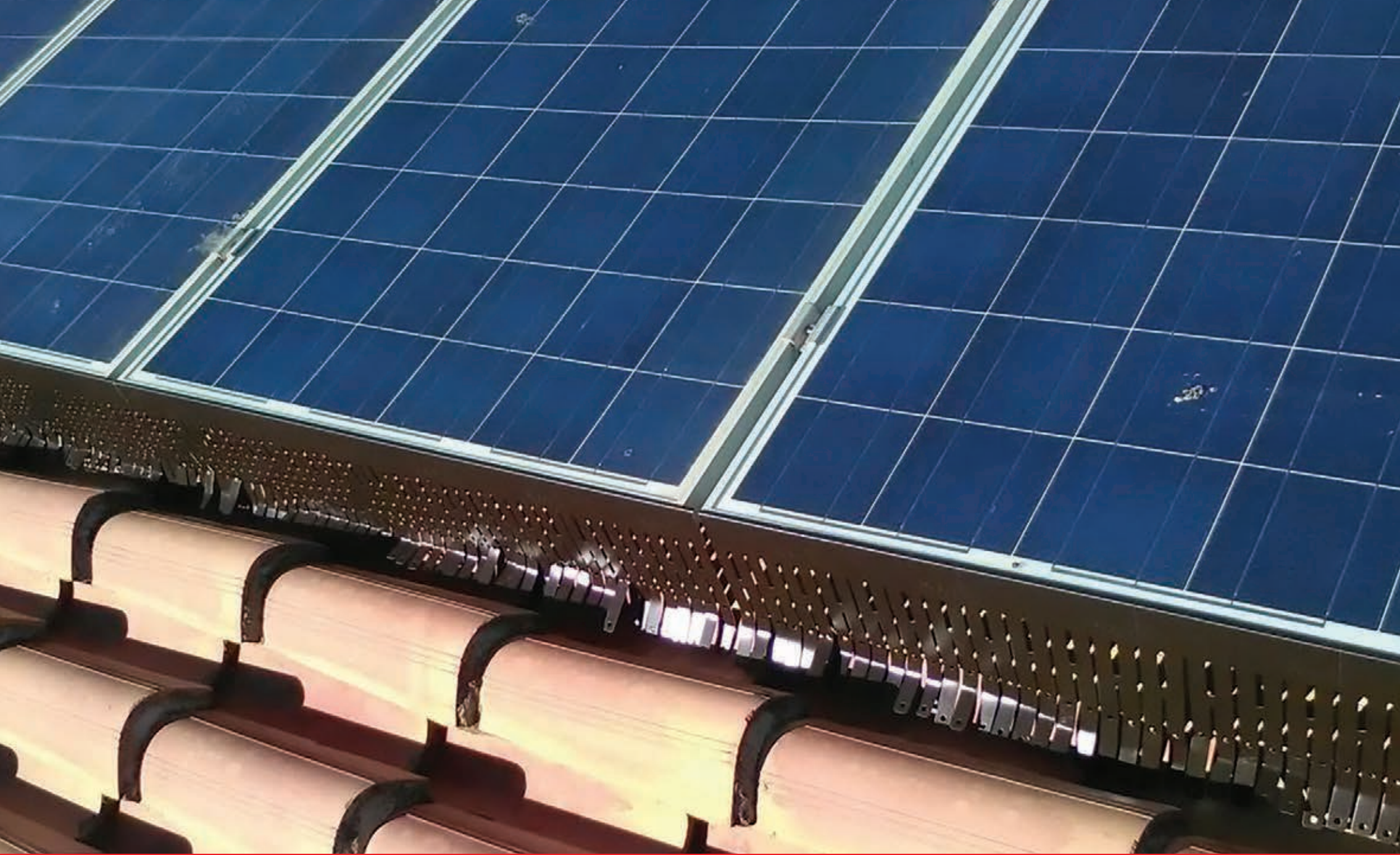
## IL SISTEMA

**BUDDYSUN®** è l'innovativa barriera antintrusione Ecobirds® per la lotta ai colombi.

Buddysun® è una specifica ed indispensabile barriera per chiudere in maniera definitiva e rapida la nicchia presente fra la falda del tetto e i pannelli fotovoltaici non integrati nella copertura. Lo spazio presente fra i pannelli rispetto alla sommità della falda del tetto consente ai piccioni di trovare una comoda nicchia per nidificare e pernottare creando diversi inconvenienti tra i quali accumuli di guano, la presenza di insetti parassiti dei piccioni, virus patogeni, saturazione del canale di gronda, etc.

Abbinata allo specifico prodotto "Buddytape", biadesivo ad alta tenacità resistente agli agenti atmosferici, variazioni termiche, acqua, neve e smog, la barriera Buddysun® non necessita per la sua installazione di forare la cornice dei pannelli.

Una volta appoggiata e sagomata opportunamente chiuderà ogni via di accesso ai colombi. La sua installazione è molto rapida, sicura e non necessita di modificare o forare parti strutturali dei pannelli.



BUDDYSUN®

## CARATTERISTICHE DEL PRODOTTO

La barriera è realizzata in alluminio verniciato e con accorgimenti tali che le consentono di essere collocata su tutte le tipologie di pannelli fotovoltaici e coperture senza influire sulle prestazioni e sul rendimento dell'impianto.

Le particolari fessure e i fori presenti sulla barriera Buddysun<sup>®</sup>, sono una parte integrante e fondamentale del prodotto in quanto permettono un ottimale ricircolo dell'aria sotto i pannelli.

Lo studio eseguito in tal senso ha permesso di ottenere una superficie areata corrispondente al 25% della superficie totale.

L'abbinamento con l'esclusivo nastro biadesivo Buddytape rendono il prodotto semplice e particolarmente veloce alla installazione con un grande risparmio sull'impiego della manodopera.

Buddysun<sup>®</sup> è realizzata in pratiche strisce lunghe 1 metro, facilmente sagomabili anche senza l'utilizzo di particolari attrezzature e ideali per chiudere spazi fino a 22 cm di altezza.



BUDDYSUN®

## PROPRIETÀ PRODOTTO

### BUDDYSUN®

materiale: alluminio verniciato colore testa di moro

spessore: 0,8 mm

lunghezza: 1 mt

Superficie oscurante di un modulo di 1 mt: 21 cmq

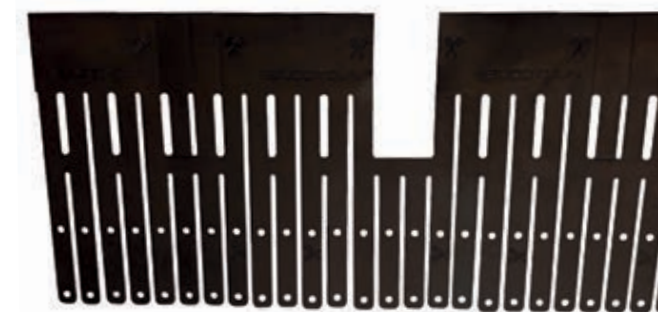
Superficie areata di un modulo di 1 mt: 2,5 cmq

altezza delle bandelle: 18 cm

nr. delle singole bandelle: 48 in un metro

Larghezza della singola bandella: 1,6 cm

Profondità labbro superiore: 5 mm



### BUDDYTAPES

Biadesivo specifico per alluminio/alluminio, resistente agli agenti atmosferici ad alta tenacità per utilizzi gravosi in ambiente esterno.

Adesione: 40% dopo 2 minuti

Massima polimerizzazione: 100% dopo 72 ore

Larghezza: 25 mm

Spessore: 1,2 mm



BUDDYSUN®

# APPLICAZIONE

- Pulire con attenzione la porzione di barriera Buddysun® dove sarà applicato lo speciale biadesivo Buddytape.
- Utilizzare per la pulizia prodotti solventi e sgrassanti affinché eliminare ogni eventuale residuo di untuosità presente.
- Applicare il biadesivo Buddytape utilizzando un rullo in gomma uniformando l'adesione su tutta la superficie.
- Pulire con attenzione la superficie della cornice del pannello fotovoltaico con prodotti solventi e sgrassanti affinché eliminare ogni eventuale residuo di untuosità presente.
- Stendere una striscia di silicone nello spigolo interno della barriera Buddysun® prima di applicarla al pannello, questo silicone eviterà infiltrazioni di acqua fra la barriera e l'adesivo Buddytape.
- Applicare la barriera appoggiando il labbro a "L" sullo spigolo superiore della struttura perimetrale del pannello. Le bandelle si auto-modelleranno secondo l'ondulazione e la conformazione del tetto.

**ATTENZIONE!** Non staccare e riattaccare la barriera, questa azione potrebbe indebolire la tenacità della colla adesiva.

- Una volta ottenuta l'adesione del biadesivo, applicare una pressione uniforme su tutta la lunghezza affinché ottenere un miglior risultato.
- Sagomare manualmente le bandelle piegandole accuratamente affinché i pertugi non risultino accessibili ai piccioni e le bandelle non inneschino una forza elastica tale da destabilizzare l'efficacia del nastro biadesivo ancora in fase di polimerizzazione.

**ATTENZIONE!** Disporre le bandelle sempre rivolte verso l'esterno della nicchia e non rivolte sotto il pannello.



BUDDYSUN®

# BUDDYSUN VS PRODOTTI CONCORRENTI



Maggior versatilità con le lamelle indipendenti auto-adattabili a qualsiasi forma liscia o ondulata della copertura

Ideale per altezze comprese fra 5 e 22 cm senza necessità di modificare o accorciare la barriera

Sagomatura automatica delle bandelle, che si adattano da sole alle ondulazioni del tetto

Lo speciale labbro superiore conferisce al prodotto rigidità e maggior precisione durante il posizionamento

L'assenza di tagli da effettuarsi sulla barriera aumenta la sicurezza per gli installatori e manutentori



Necessità di effettuare tagli mirati per riprodurre le conformazioni e i dislivelli del tetto

Scarsa versatilità di utilizzo su altezze diverse, necessita di tagliare e adattare la barriera

Obbligo di effettuare tagli alla barriera per adattarla alle forme della copertura con rischio di imprecisioni

L'assenza di rigidità longitudinale influisce negativamente sulla precisione e sulla tenacità dell'installazione

L'esigenza di effettuare tagli rende affilati i bordi della barriera, aumentando i rischi per gli operatori

!!!BUDDYGUN®

Brevetto ITA n° 0001421939

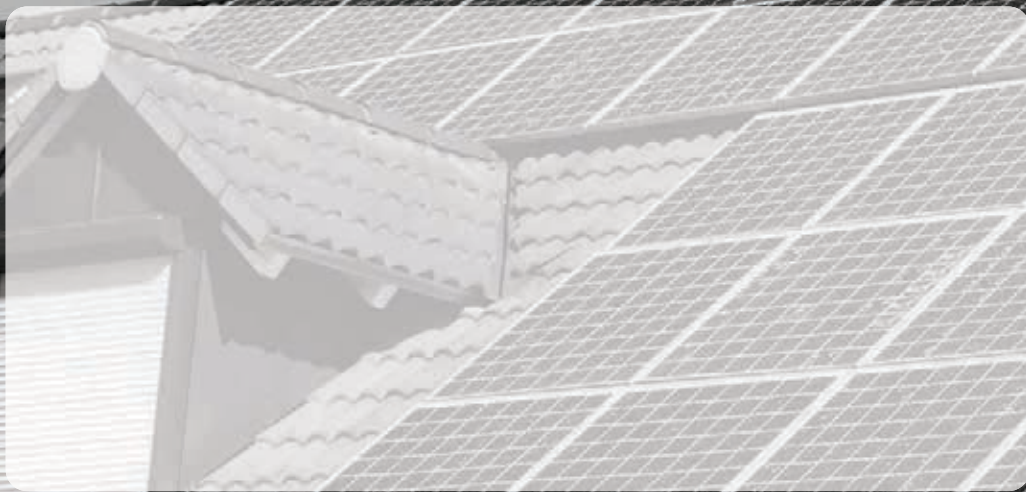
BUDDYTAPPE

**Sono prodotti esclusivi**



# BUDDYSUN®

## Installatore autorizzato



[www.buddysun.it](http://www.buddysun.it)

